

## Conseils de taille

Vous souhaitez être certain que votre nouvelle pièce de bijouterie préférée vous ira parfaitement ? Découvrez ici nos recommandations pour déterminer la taille idéale de vos bagues et bracelets.




### Taille de bague

Si vous connaissez déjà le tour de votre doigt ou le diamètre intérieur d'une bague qui vous va, ce tableau vous aidera à trouver la taille correspondante. Le tour de doigt correspond directement à la taille à commander.

Si ce n'est pas le cas, nous vous expliquons différentes méthodes pour déterminer la taille idéale.

Veillez noter que la circonférence du doigt peut varier selon la température et le moment de la journée. Évitez donc de mesurer lorsque vos mains sont froides et privilégiez plutôt le soir, lorsque vos doigts sont légèrement plus gonflés.

Si votre mesure se situe entre deux tailles, nous vous recommandons d'opter pour la plus grande.

	Innendurchmesser in mm	15,3	15,9	16,2	16,5	16,8	17,2	17,5	17,8	18,1	18,4	18,8	19,1	19,7	20,3	21,0	21,6
	Bestellgröße	48	50	51	52	53	54	55	56	57	58	59	60	62	64	66	68



### Déterminer le diamètre intérieur

Vous avez déjà une bague qui s'ajuste parfaitement au doigt sur lequel vous souhaitez porter votre nouveau modèle ?

Imprimez un guide des tailles de bagues sur une feuille A4. Veillez à ce que l'échelle d'impression soit correcte et vérifiez-la à l'aide d'une règle.

Positionnez ensuite votre bague sur les cercles afin de trouver la taille correspondante : le cercle doit coïncider exactement avec le diamètre intérieur de la bague. Le trait extérieur du cercle doit affleurer le bord intérieur de la bague.

Vous pouvez également découper les cercles avec des ciseaux pour vérifier directement celui qui correspond le mieux. Si votre mesure se situe entre deux tailles, nous vous conseillons de choisir la plus grande.



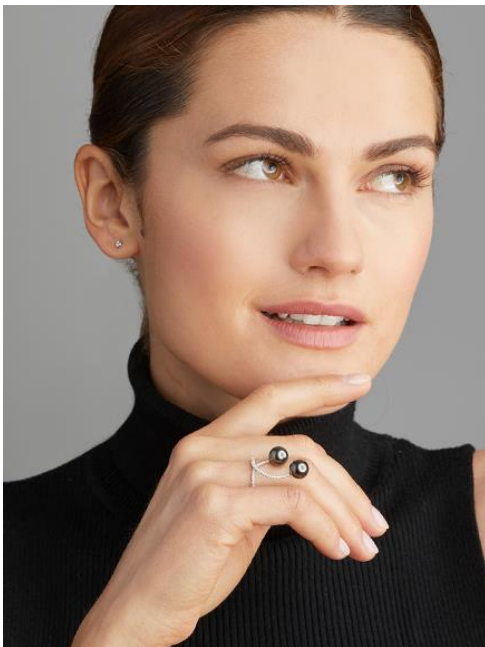
## Mesurer le tour de doigt

Découpez une bande de papier d'environ 8 cm de long et 1 cm de large, puis enroulez-la autour de la partie la plus épaisse de votre doigt. Marquez à l'aide d'un stylo l'endroit où les deux extrémités se chevauchent. À l'aide d'une règle, mesurez la distance entre l'extrémité du papier et votre marque : cette longueur correspond à votre tour de doigt. Astuce : répétez la mesure plusieurs fois afin d'éviter les imprécisions.

Cette méthode fonctionne aussi très bien avec un morceau de fil : enroulez-le simplement autour du doigt souhaité, puis coupez-le à la bonne longueur. Là encore, plusieurs mesures permettent d'obtenir un résultat plus précis.

Vous pouvez ensuite vous référer à ce tableau pour déterminer la taille correspondante.

Innendurchmesser in mm	15,3	15,9	16,2	16,5	16,8	17,2	17,5	17,8	18,1	18,4	18,8	19,1	19,7	20,3	21,0	21,6
Bestellgröße	48	50	51	52	53	54	55	56	57	58	59	60	62	64	66	68



## Recevoir un baguier

Si vous avez un doute sur votre taille, nous serons ravis de vous envoyer un baguier.

Son utilisation est très simple : il fonctionne comme une ceinture. Faites passer l'extrémité du ruban dans la fente pour former une boucle en forme d'anneau. Enfilez la boucle autour de votre doigt et serrez-la jusqu'à ce qu'elle soit bien ajustée, mais confortable. Assurez-vous que la boucle puisse également glisser facilement sur votre articulation, afin que la bague soit agréable à enfiler et à retirer.

À l'aide de la loupe intégrée, vous pouvez ensuite lire directement votre taille de bague.



Vous souhaitez recevoir un baguier ? Envoyez-nous simplement un e-mail avec votre adresse à : [info@yana-nesper.de](mailto:info@yana-nesper.de)

# YANA NESPER



## Taille de bracelet

Beaucoup de nos bracelets sont dotés d'un fermoir coulissant ou magnétique, ce qui permet d'ajuster facilement leur longueur. Nos bracelets WRAPme peuvent quant à eux être portés de manière flexible, sans fermoir.

Si votre mesure se situe entre deux tailles, nous vous recommandons de choisir la plus grande.

## Déterminer la longueur du bracelet

Vous avez déjà un bracelet qui vous va parfaitement ?

Posez-le à plat et mesurez la longueur entre le fermoir et l'extrémité du bracelet.



## Mesurer le tour de poignet

Découpez un morceau de fil ou une bande de papier, puis enroulez-le autour du poignet sur lequel vous souhaitez porter votre nouveau bracelet.

Marquez à l'aide d'un stylo l'endroit où les deux extrémités se rejoignent. À l'aide d'une règle, mesurez la distance entre l'extrémité du fil (ou de la bande) et votre marque.

Ajoutez ensuite au moins 1,5 cm à cette mesure afin que le bracelet soit confortable à porter. Selon le nombre et la taille des perles, ou selon que vous préférez un port plus ajusté ou plus lâche, vous pouvez ajouter un peu plus ou un peu moins de longueur.

Vous avez un doute ?

Nous serons ravis de vous conseiller. N'hésitez pas à contacter notre service client au 07231 - 2809246 ou par e-mail à [info@yana-nesper.de](mailto:info@yana-nesper.de).